

Adesivi con logo Monster

Adesivi Ducati Corse

Stickers with Monster logo

Ducati Corse stickers

Simbologia

Per una lettura rapida e razionale sono stati impiegati simboli che evidenziano situazioni di massima attenzione, consigli pratici o semplici informazioni. Prestare molta attenzione al significato dei simboli, in quanto la loro funzione è quella di non dovere ripetere concetti tecnici o avvertenze di sicurezza. Sono da considerare, quindi, dei veri e propri "promemoria". Consultare questa pagina ogni volta che sorgessero dubbi sul loro significato.



Attenzione

La non osservanza delle istruzioni riportate può creare una situazione di pericolo e causare gravi lesioni personali e anche la morte.



Importante

Indica la possibilità di arrecare danno al veicolo e/o ai suoi componenti se le istruzioni riportate non vengono eseguite.



Note

Fornisce utili informazioni sull'operazione in corso.

Riferimenti

I particolari evidenziati in grigio e riferimento numerico (Es. ①) rappresentano l'accessorio da installare e gli eventuali componenti di montaggio forniti a kit.

I particolari con riferimento alfabetico (Es. (A)) rappresentano i componenti originali presenti sul motoveicolo.

Tutte le indicazioni destro o sinistro si riferiscono al senso di marcia del motociclo.

Avvertenze generali



Attenzione

Le operazioni riportate nelle pagine seguenti devono essere eseguite da un tecnico specializzato o da un'officina autorizzata Ducati.



Attenzione

Le operazioni riportate nelle pagine seguenti se non eseguite a regola d'arte possono pregiudicare la sicurezza del pilota.



Note

Documentazione necessaria per eseguire il montaggio del Kit è il Manuale Officina, relativo al modello di moto in vostro possesso.



Note

Nel caso fosse necessaria la sostituzione di un componente del kit consultare la tavola ricambi allegata.

Symbols

The symbols used in this manual are aimed at making reading direct and easy. The symbols are used either to draw the reader's attention on potentially hazardous conditions, or to give practical advice or to supply general information. Pay the utmost attention to these symbols as they are used to remind of technical principles or safety measures which will not be repeated extensively. They must therefore be considered as "reminders". Check with this page in case of doubt about their meaning.



Warning

Failure to comply with these instructions may put you at risk and lead to severe injury or death.



Important

It indicates the possibility of damaging the motorcycle and/or its components if the instructions are not followed.



Notes

It supplies useful information about the operation in progress.

References

The parts highlighted in grey and with a reference number (e.g. ①) represent the accessory to be installed and any assembly components supplied with the kit.

The parts with alphabetic reference (e.g. (A)) represent the original components present on the motorcycle.

All left and right indications are referred to the motorcycle direction of travel (forward riding position).

General notes



Warning

The operations listed in the following pages must be carried out by a specialised technician or by a Ducati authorised service centre.



Warning

Carefully perform the operations on the following pages since they might negatively affect rider safety.



Notes

The Workshop Manual of your motorcycle model is the documentation required to assemble the Kit.



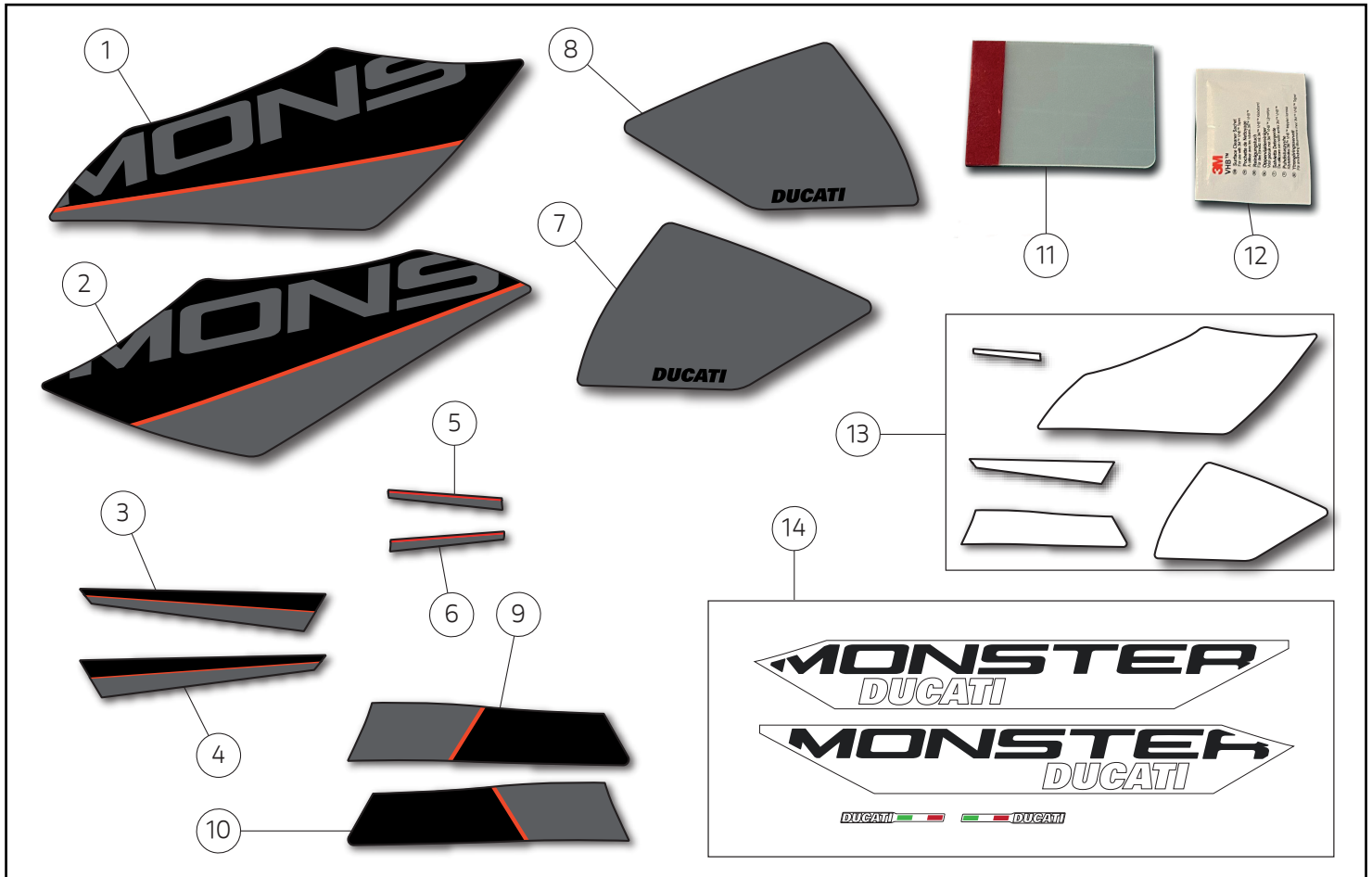
Notes

Should it be necessary to change any kit parts, please refer to the attached spare part table.



Warning

Operating, servicing and maintaining a passenger vehicle or off-highway motor vehicle can expose you to chemicals including engine exhaust, carbon monoxide, phthalates, and lead, which are known to the State of California to cause cancer and birth defects or other reproductive harm. To minimize exposure, avoid breathing exhaust, do not idle the engine except as necessary, service your vehicle in a well-ventilated area and wear gloves or wash your hands frequently when servicing your vehicle. For more information go to www.P65Warnings.ca.gov/passenger-vehicle.



Importante

I componenti del kit possono essere soggetti ad aggiornamenti; consultare il DCS (Dealer Communication System) per avere informazioni sempre aggiornate.

Importante

Nel caso in cui si desideri rimuovere gli adesivi del kit e ripristinare il motoveicolo alla configurazione originale, vengono forniti gli adesivi OEM (14).

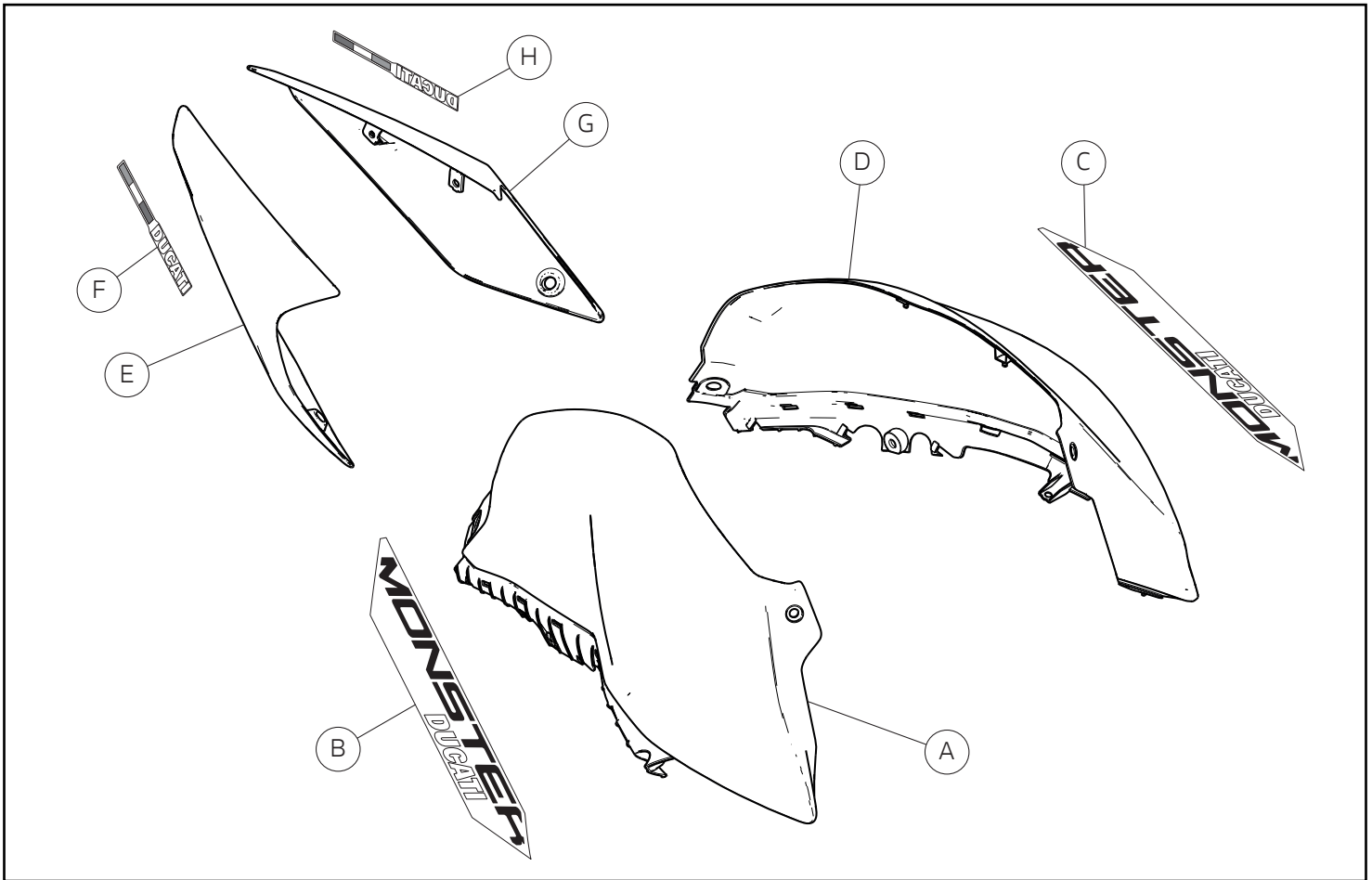
Important

The parts of the kit can be updated; for information always up to date, please refer to DCS (Dealer Communication System).

Important

If you wish to remove the kit stickers and restore the motorbike to its original configuration, the OEM stickers (14) are supplied.

Pos.	Denominazione	Name
1	Adesivo superiore cover serbatoio destra	Fuel tank RH cover upper sticker
2	Adesivo superiore cover serbatoio sinistra	Fuel tank LH cover upper sticker
3	Adesivo fianchetto destro	RH side body panel sticker
4	Adesivo fianchetto sinistro	LH side body panel sticker
5	Adesivo destro parafrangente anteriore	Front mudguard RH sticker
6	Adesivo sinistro parafrangente anteriore	Front mudguard LH sticker
7	Adesivo posteriore cover serbatoio destra	Fuel tank RH cover rear sticker
8	Adesivo posteriore cover serbatoio sinistra	Fuel tank LH cover rear sticker
9	Adesivo inferiore cover serbatoio destra	Fuel tank RH cover lower sticker
10	Adesivo inferiore cover serbatoio sinistra	Fuel tank LH cover lower sticker
11	Spatola	Spatula
12	Salvietta sgrassante	Degreasing towel
13	Set adesivi bianchi destri di prova	Set of RH white test stickers
14	Set adesivi OEM	OEM sticker set



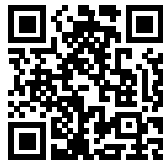
Note

È possibile aprire il link, per l'istruzione video del montaggio del kit, scansionando con lo smartphone il QR-code sotto riportato.



Notes

YOU can open the link to the video instruction on how to assemble the kit by scanning the QR-code below with your smartphone.



Smontaggio componenti originali

Smontaggio decalco



Importante

Per comprendere meglio lo smontaggio degli adesivi originali vengono mostrate solo le parti interessate.



Importante

Solo per le colorazioni Red e Aviator Grey è consigliabile la rimozione delle decalco originali.

Riscaldare con un phon la decalco destra cover serbatoio (B) e di seguito passare con un filo di nylon dietro quest'ultima per staccarla completamente dalla cover serbatoio (A). Ripetere la stessa operazione per la decalco sinistra (C). Rimuovere anche le decalco (F) e (H) dai fianchetti (E) e (G).



Attenzione

Rimuovere i residui di colla utilizzando gli appositi prodotti reperibili in commercio.

Removing the original components

Removing the decal



Important

In order to better understand the removal of the original stickers, only the relevant parts are shown.



Important

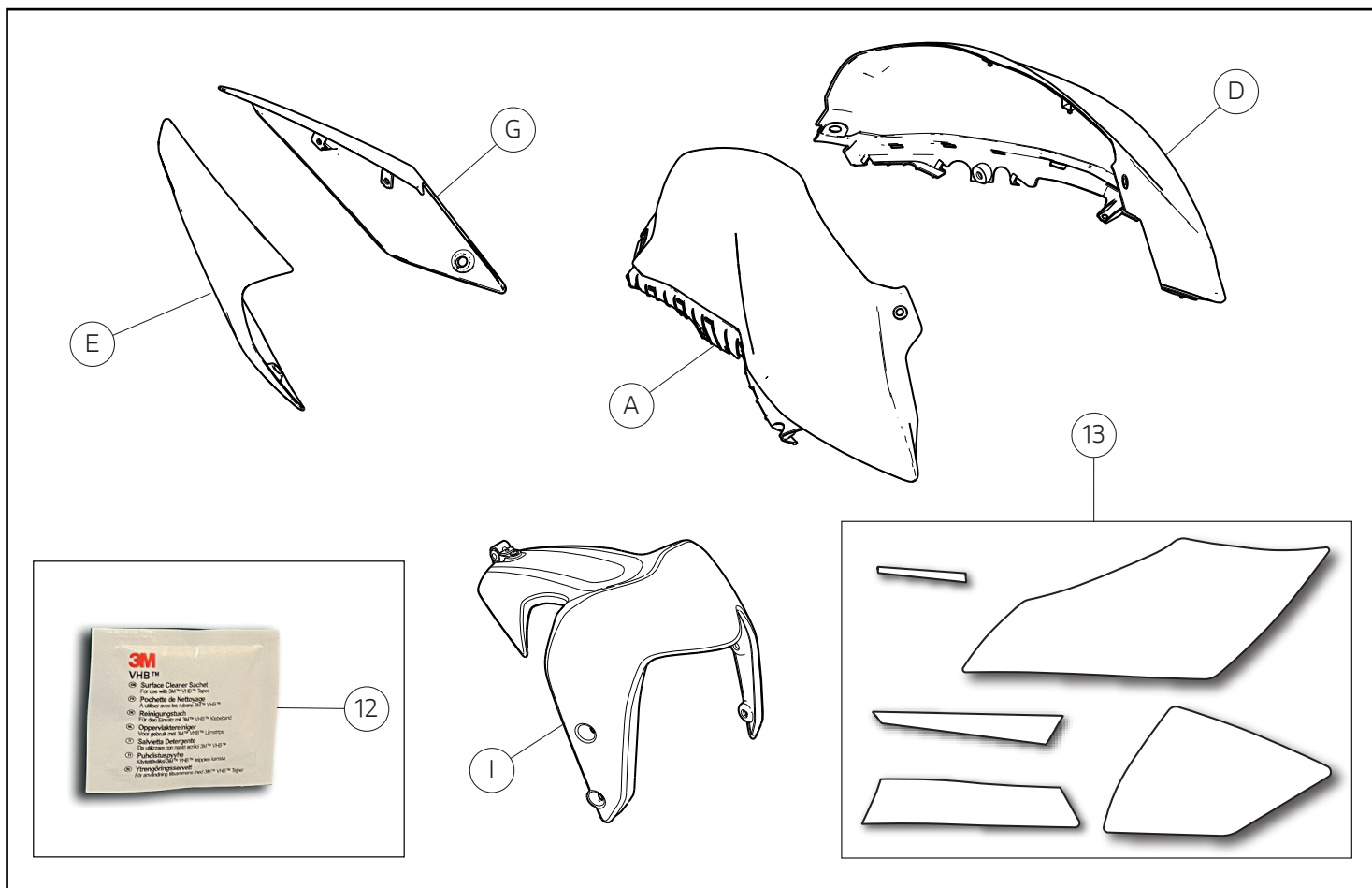
Only for the Red and Aviator Grey colours it is advisable to remove the original decals.

Heat the fuel tank RH cover decal (B) with a heating gun, then use a nylon thread to fully detach it from the tank cover (A). Repeat the same procedure for LH decal (C). Remove also decals (F) and (H) from side body panels (E) and (G).



Warning

Remove any glue residue with the special products available on the market.



Montaggio componenti kit

● Importante

Verificare, prima del montaggio, che tutti i componenti risultino puliti e in perfetto stato. Adottare tutte le precauzioni necessarie per evitare di danneggiare qualsiasi parte nella quale ci si trova ad operare.

Montaggio adesivi

● Importante

Per comprendere meglio il montaggio degli adesivi vengono mostrate solo le parti interessate.

● Importante

Effettuare l'applicazione ad una temperatura compresa fra i 18 °C e i 25 °C, non applicare se la superficie è surriscaldata, o sotto i raggi diretti del sole.

● Importante

Per una corretta ed efficace adesione dell' adesivo è necessario pulire tutte le parti interessate con la salvietta sgrassante (12) inclusa nel set.

● Importante

Effettuare un test di montaggio con gli adesivi bianchi destri di prova (13) inclusi nel set.

Assembling the kit components

● Important

Before assembling, check that all parts are clean and in good conditions. Adopt all necessary precautions to avoid damaging any part you are working on.

Assembling the stickers

● Important

In order to better understand the application of the stickers, only the relevant parts are shown.

● Important

Apply at a temperature ranging between 18 °C and 25 °C, do not apply if surface is overheated or under direct sunlight.

● Important

Clean all concerned parts with the degreasing towel (12) included in the kit to ensure the sticker will correctly and effectively adhere to the surface.

● Important

Test fit the RH white test stickers (13) included in the set.



● Importante

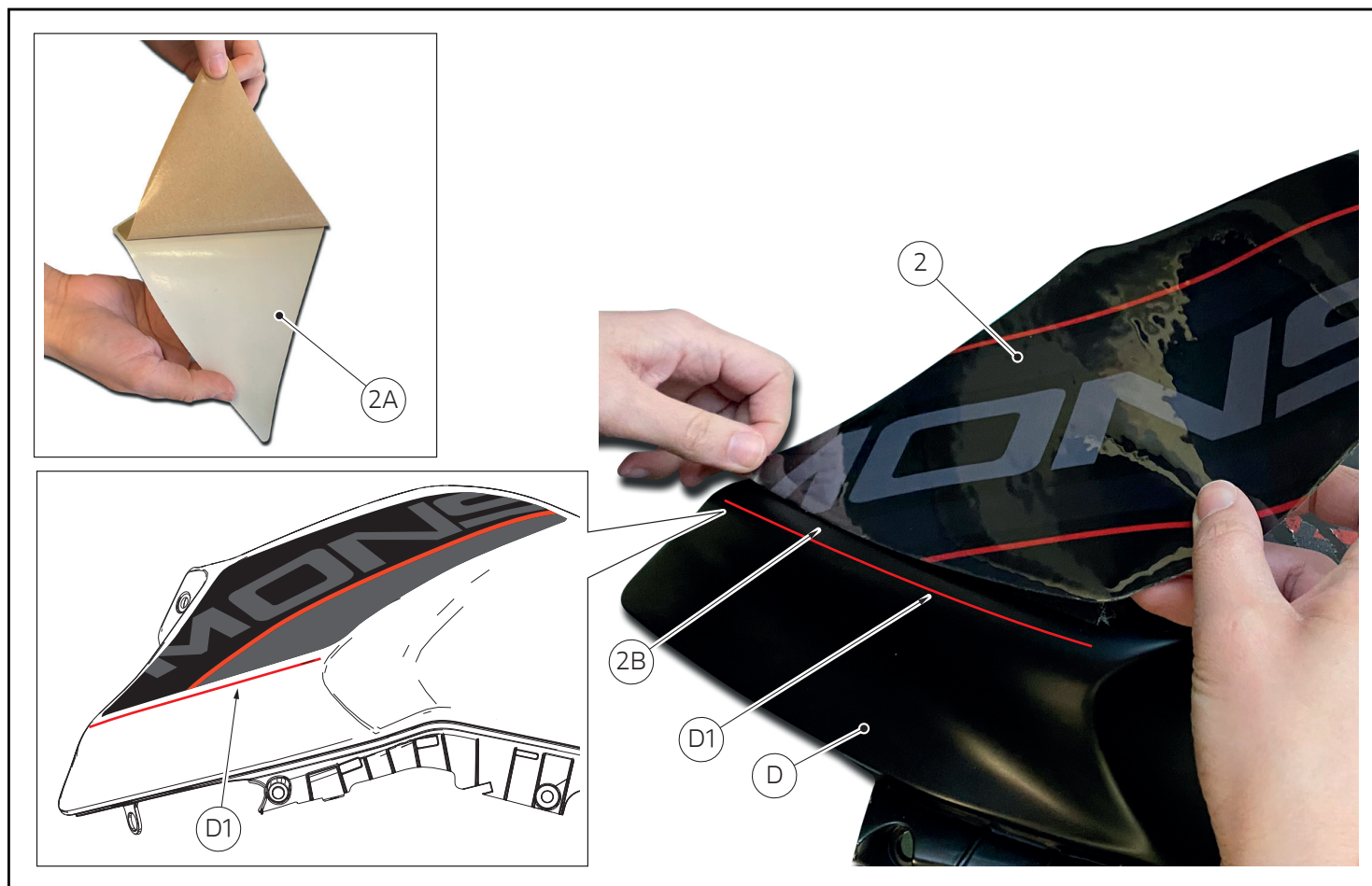
Per ottenere la stessa distanza degli adesivi dai bordi delle guance, applicare del nastro adesivo (L) da utilizzare come dima di montaggio dei contorni esterni, come mostrato in figura.

Al termine dell'applicazione rimuovere il nastro adesivo (L) e pulire le guance utilizzando gli appositi prodotti.

● Important

To achieve the same distance between the stickers and the panels, apply adhesive tape (L) to use it as a mounting template for the outer edges, as shown in the figure.

When the application is completed, remove the adhesive tape (L) and clean the panels using the appropriate products.



Spellicolare il liner (2A) dalla pellicola protettiva, cercando di toccare il meno possibile la parte adesiva con le dita. Posizionare l'adesivo superiore cover serbatoio sinistra (2) sulla cover serbatoio sinistra (D) allineando il bordo (2B) con la piega (D1) della cover, come mostrato in figura.

Remove the protective film from liner (2A), trying to touch the adhesive side with your fingers as little as possible. Position the upper LH fuel tank cover sticker (2) on the LH fuel tank cover (D), aligning the edge (2B) with the fold (D1) of the cover, as shown in the figure.



Con la spatola (11) stendere l'adesivo (2) sulla cover serbatoio destra (D).

⚠ Attenzione

La spatola (11) va utilizzata solo in una direzione per non creare delle bolle d'aria sotto l'adesivo (non fare avanti e indietro). Eseguire esclusivamente movimenti dal centro verso l'esterno sia a destra che a sinistra.

Al termine dell'applicazione rimuovere l'application tape (2C).

Ripetere la medesima operazione per l'applicazione sulla cover serbatoio destra.

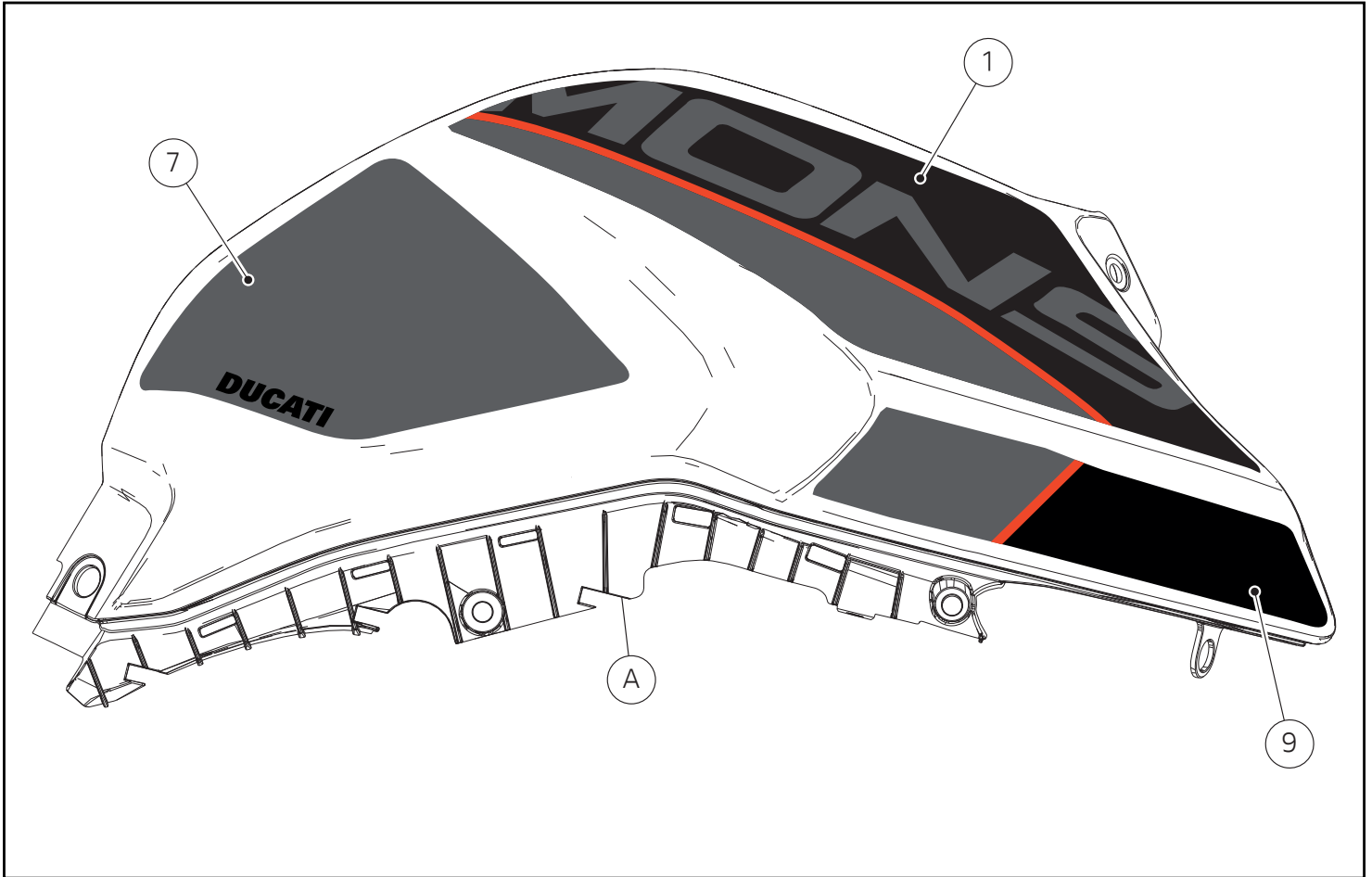
Use the spatula (11) to apply the sticker (2) on the RH fuel tank cover (D).

⚠ Warning

Use the spatula (11) only in one direction to prevent air bubbles from forming under the sticker (do not move it back and forth). Only perform movements from the centre outwards, both on the RH and LH side.

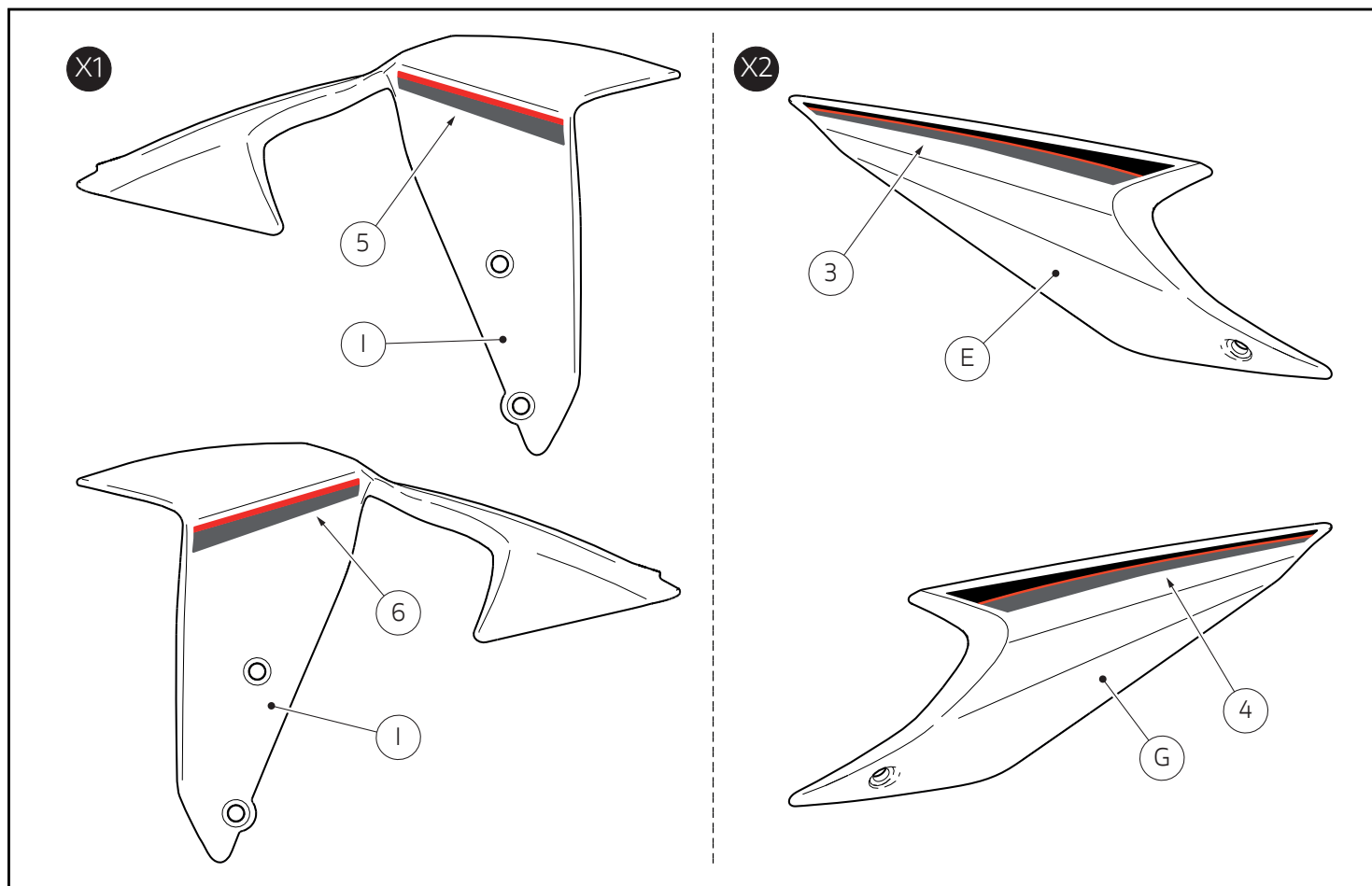
At the end of the operation remove the application tape (2C).

Repeat the same procedure for the application on the RH fuel tank cover.



Ripetere la stessa operazione per l'applicazione, su entrambe le cover serbatoio, degli adesivi inferiori e posteriori, come mostrato in figura.

Repeat the same operation for the application of lower and rear stickers on both fuel tank covers, as shown in the figure.



Ripetere la stessa operazione per l'applicazione dell'adesivo destro (5) e sinistro (6) sul parafrangente anteriore (I), come mostrato in figura (X1).

Ripetere la stessa operazione per l'applicazione dell'adesivo destro (3) e sinistro (4) sui rispettivi fianchetti destro (E) e sinistro (G), come mostrato in figura (X2).

Repeat the same operation for the application of the RH (5) and LH (6) stickers on the front mudguard (I), as shown in the figure (X1).

Repeat the same operation for the application of the RH (3) and LH (4) stickers on the relevant RH (E) and LH (G) side body panels, as shown in the figure (X2).

レース専用部品 ご注文書

ご注文商品

1	P/N	商品名
2	P/N	商品名
3	P/N	商品名
4	P/N	商品名
5	P/N	商品名

お客様ご記入欄

私は上記レース専用部品を下記車両に装着し、サーキット走行のみに利用し、一般公道には利用しません。

車台番号	ZDM	モデル名
お客様署名	ご注文日	

ドウカティ正規ネットワーク店記入欄

お客様に上記レース専用部品を販売し、レース専用部品のご利用方法を説明いたしました。

販売店署名	販売日	年	月	日
-------	-----	---	---	---

販売店様へお願い

- 上記ご記入の上、弊社アフターセールス部までFAXしてください。FAX : 03 - 6692 - 1317
- 取り付け車両 1台に 1枚でご使用ください。